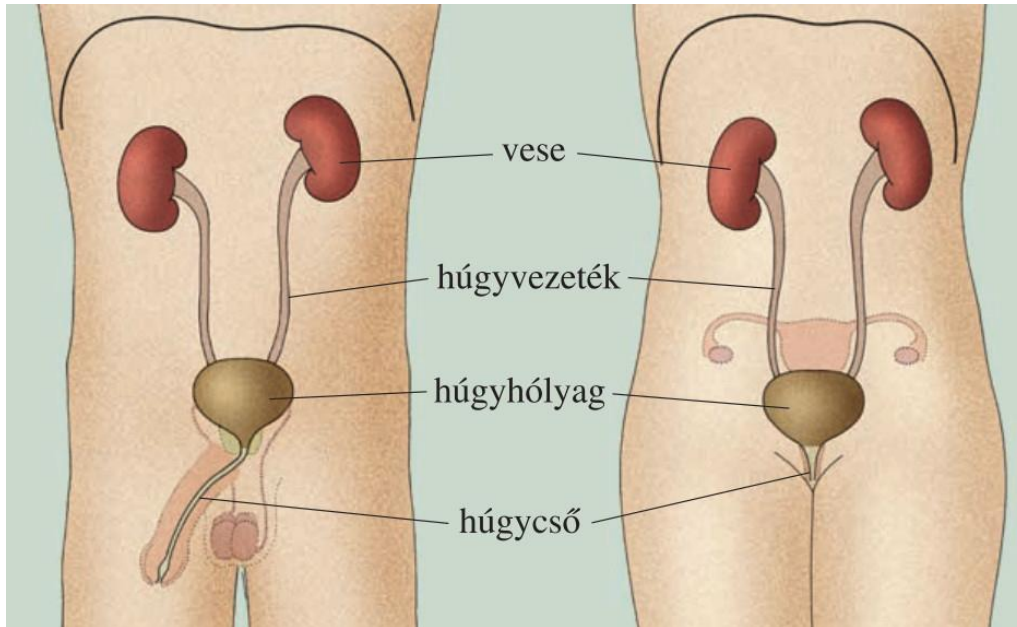
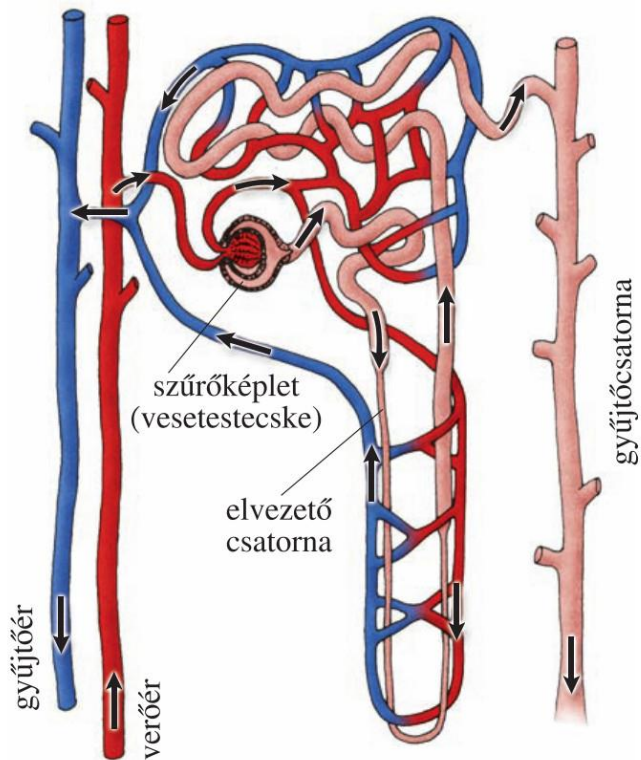


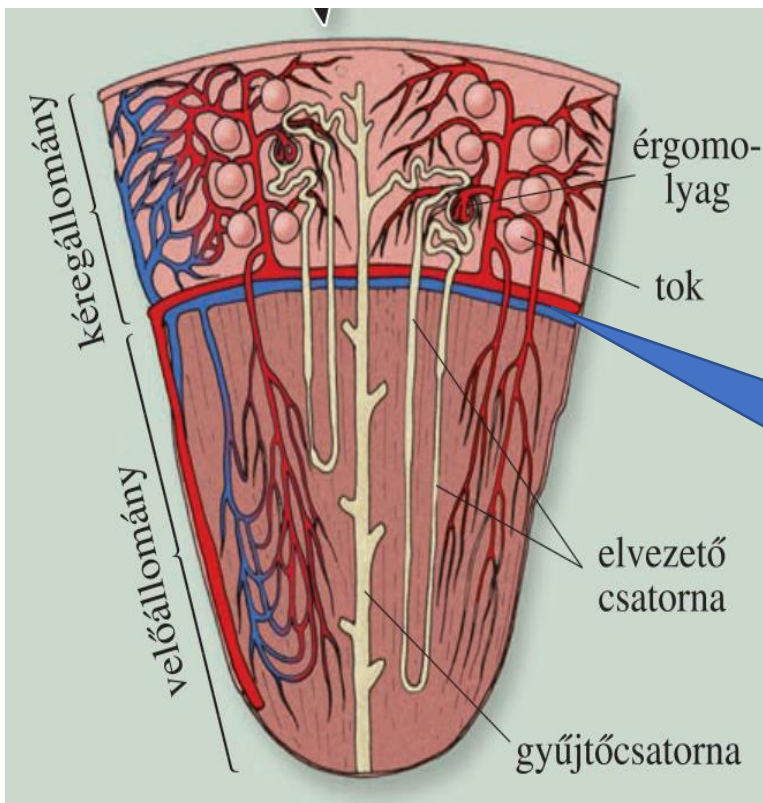
A kiválasztás

A szervezet számára felesleges anyagok, bomlástermékek kiválasztása és eltávolítása a szervezetből.



A kiválasztás folyamata:





Vér

vesetestecskék

A hajszálerek falán kiszűrődnek a vérből a kis molekulájú anyagok. (víz, sók, cukrok, bomlástermékek)

A **szűrlet***, ami cukrok, sók és bomlás termékek vizes oldata. (Napi 180 liter kb.)

Kanyarulatós csatornák

A szűrletből a **cukor egésze, a víz és a sók nagy része** (más hasznosítható anyagokkal együtt) **visszaszívódik*** a vérbe. Van azonban ellentétes irányú anyagmozgás is. Az elvezető csatorna sejtjei ugyanis a test számára idegen anyagokat ürítenek a szűrletbe.

Vizelet

A vizelet a szervezet számára felesleges vizet, sókat és bomlástermékeket tartalmaz (Napi 1-1,8 liter)